

Waterweringmuur.

Fig: 2. Plattegrond.

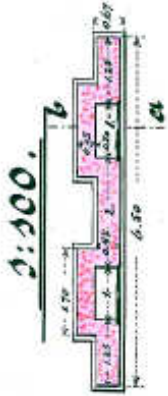


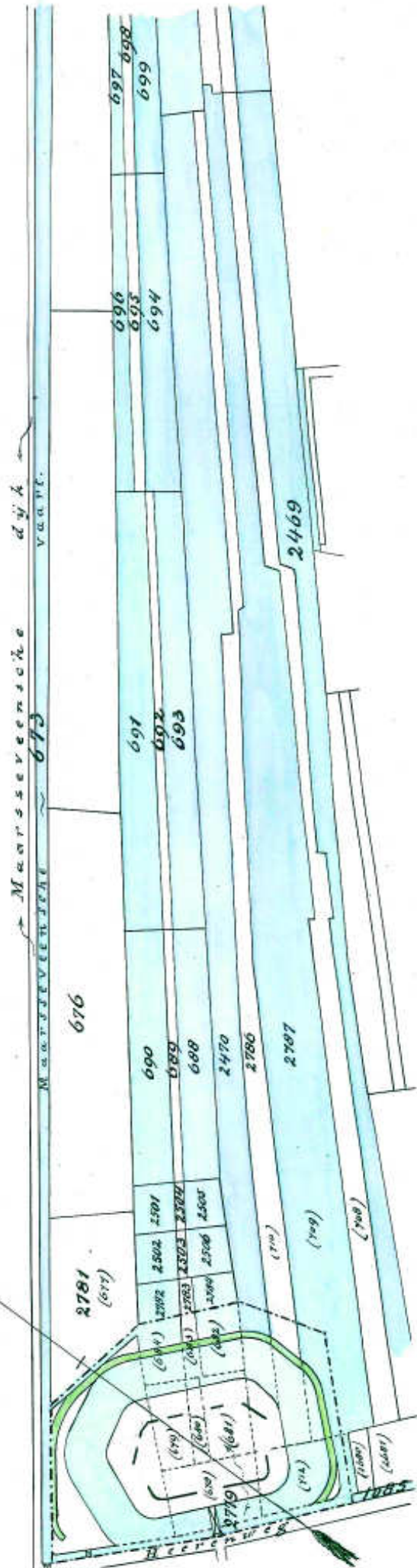
Fig: 3. Doornede volgens ab op fig: 2.



Fig: 4. Situatie van het Werk.

1:2500.

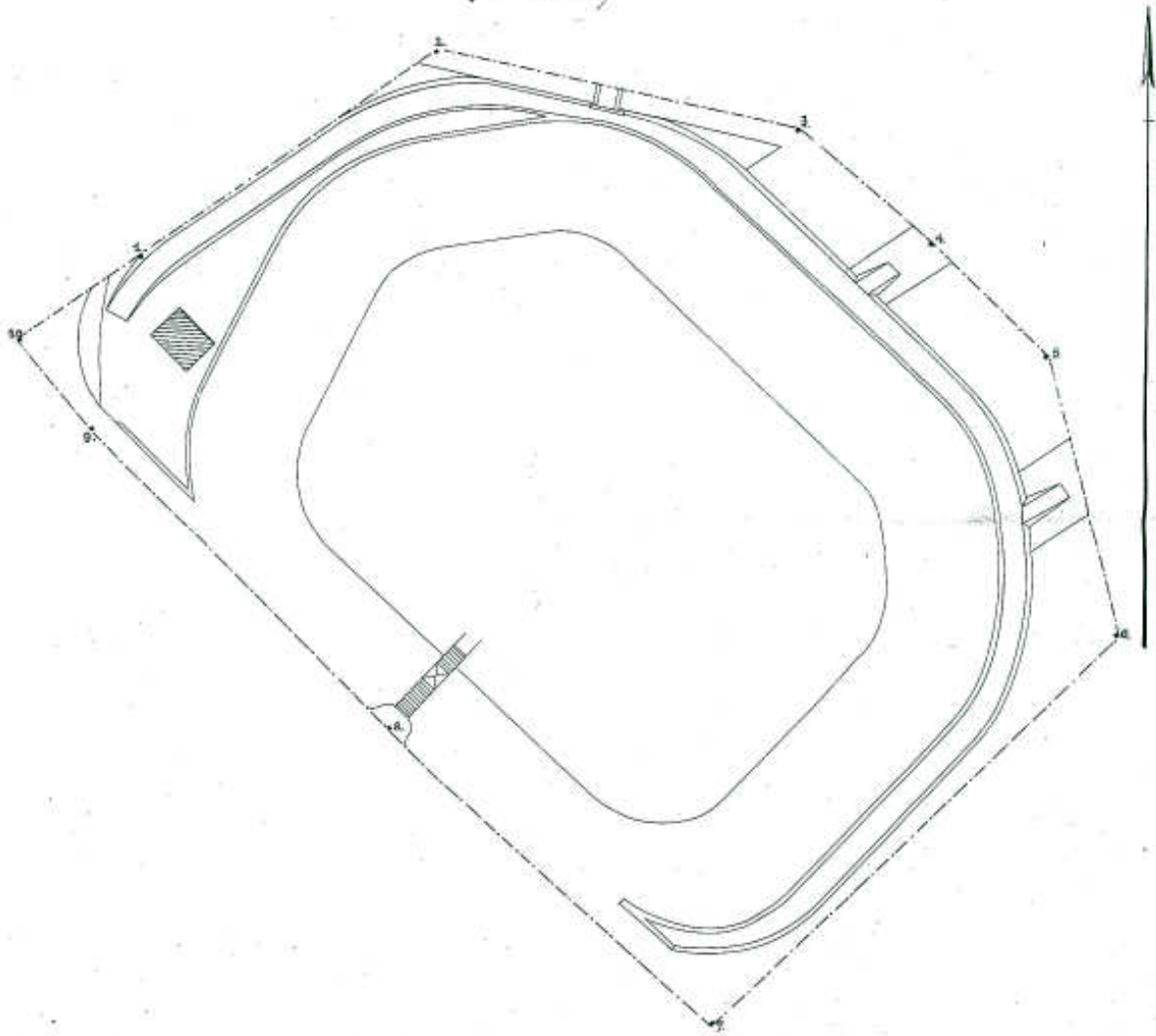
Gemeente Maarssenveen, Sectie B.



..... Grens van den Militairen Landsgrond.

Plan van het fort Naarsseveen.

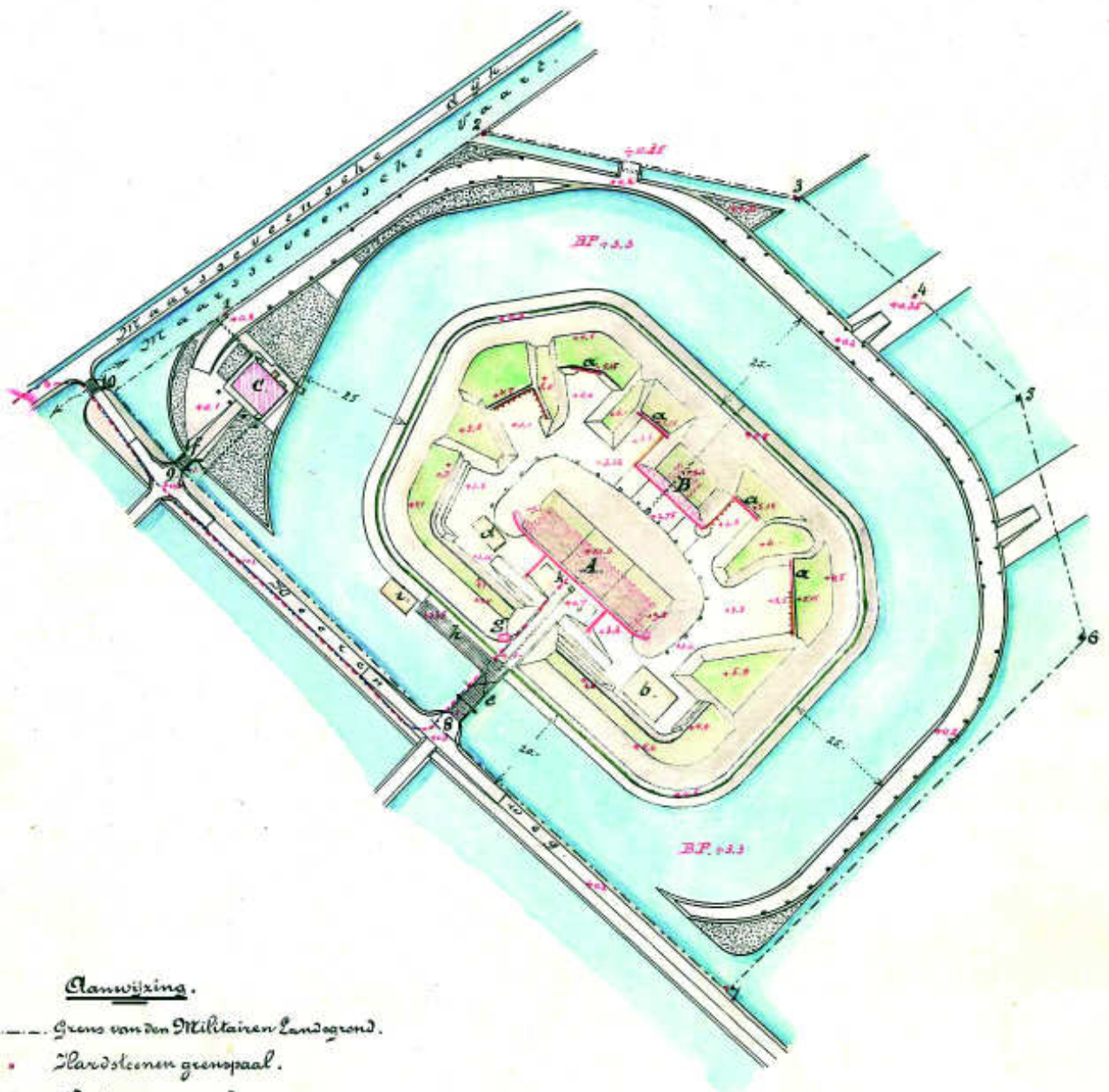
(1:3000.)



A. Werk bij Maarsseveen.

Fig: 1 . Plan van het Werk. (1906).

1:5000.

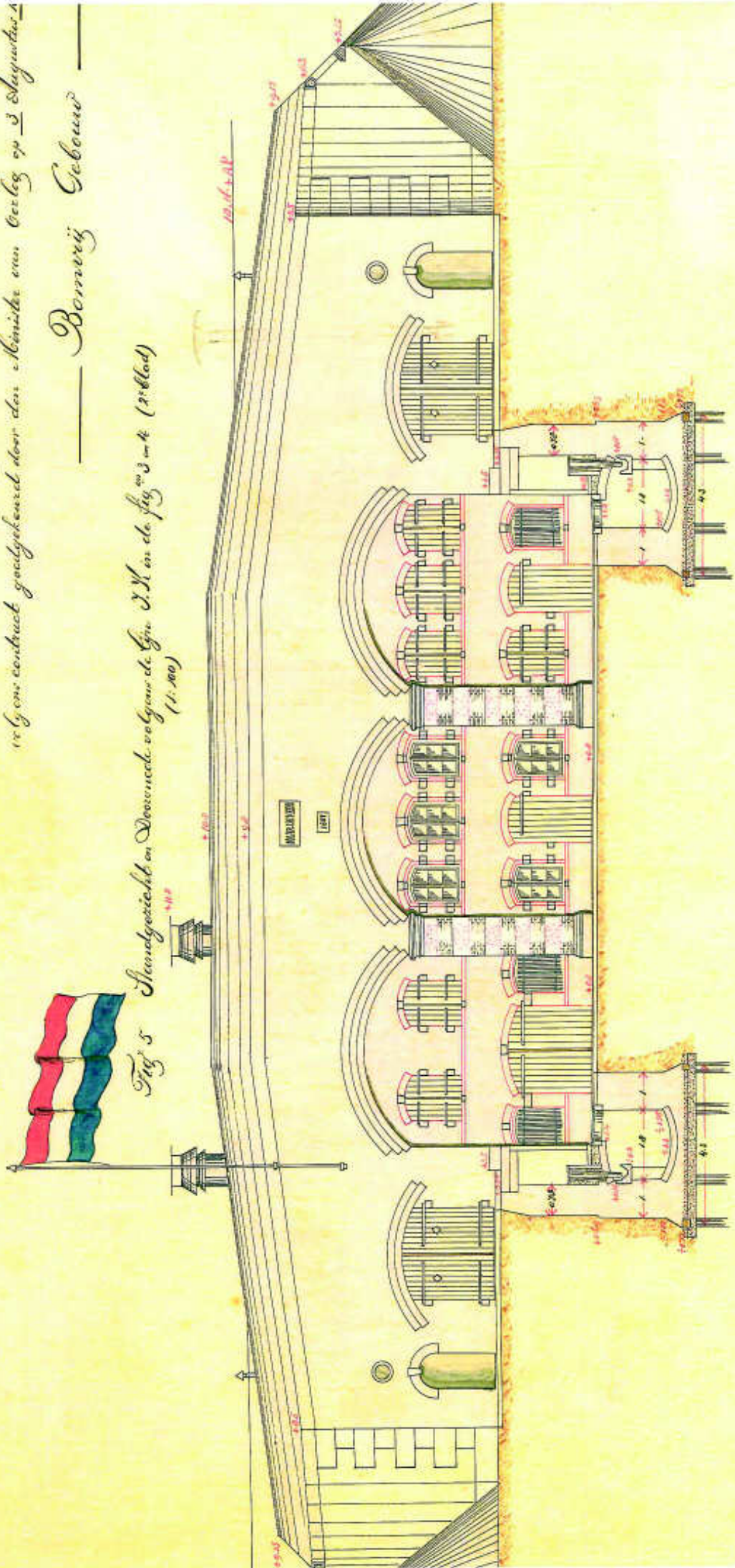


Planwijzing.

- Grens van den Militairen Landgrond.
- • • • • IJzeren grensmaal.
- • • • • Houten grensmaal.
- Buisleiding.
- Ingegraven telegraafkabel.
- ▨ Tuingrond in gebruik bij den militairen wachter.
- A. Domvrij gebouw.
- B. Remise en schuilplaats.
- a. Borstweringmuur met munitienisfen.
- b. Loods.
- c. Wachterswoning.
- d. Loods.
- Doornenkaag.
- • • • • Boomen.

Verdedigingswerk bij Maastricht
 12 Gens. contract gelykheid door den Minister van Oorlog op 3 Augustus
 ———— Dierix Gebouw

Fig 5 Stadsgezicht en Doornveld volgens de Gm. S. N. in de fig. 3-4 (2. blad)
 (1. 100)



A. Werk bij Waarsjeven.

gebouw A.

1:100.

Fig: 7. Dooronede volgens A B op fig: 5 en 6.

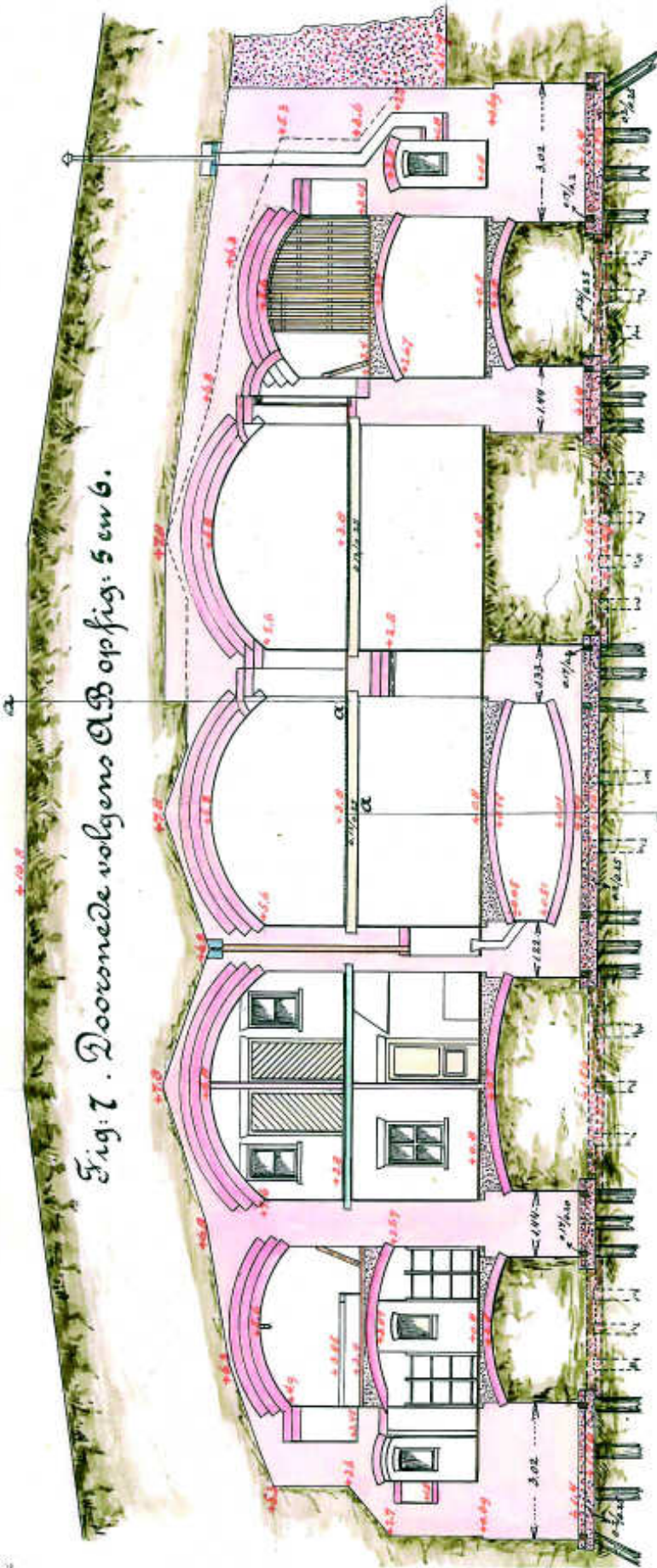
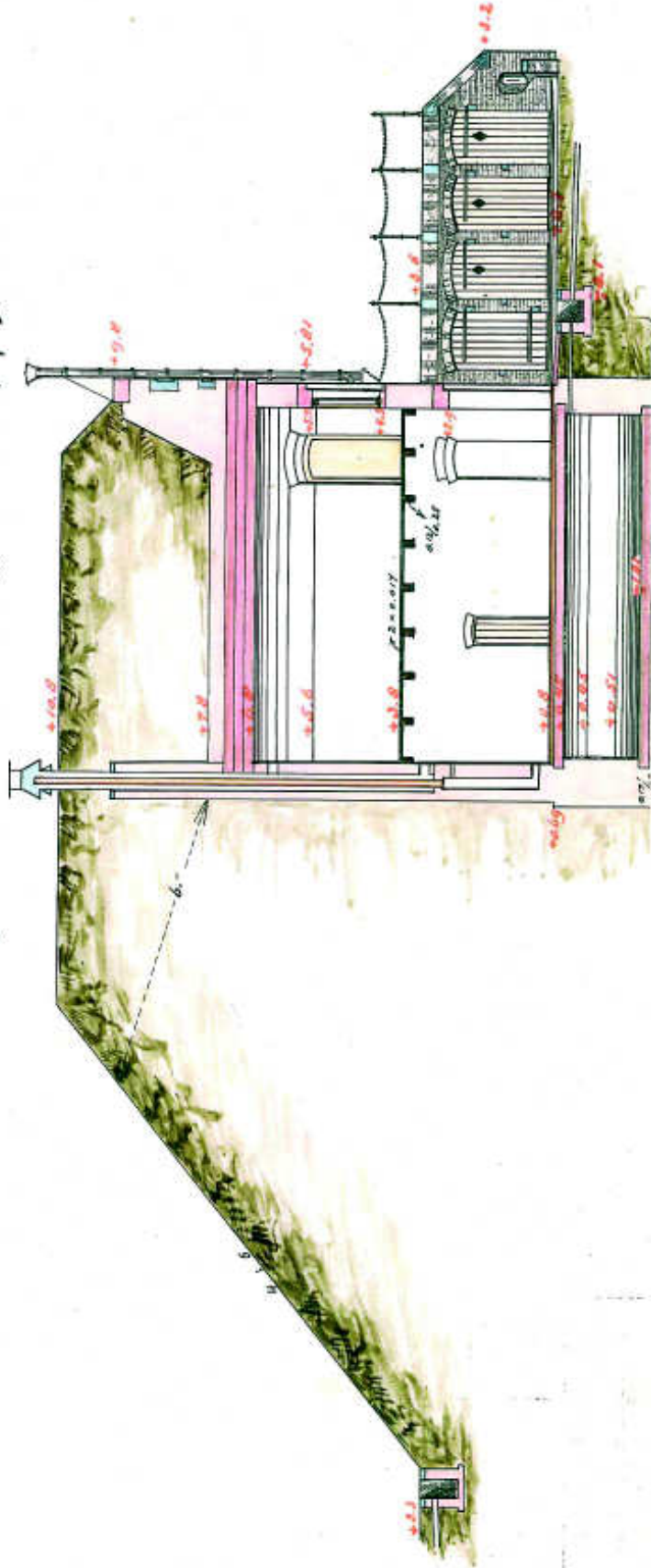


Fig: 8. Dooronede volgens C D op fig: 5 en 6.



Gebouw B. (1:500).

Fig. 9. Plattegrond.

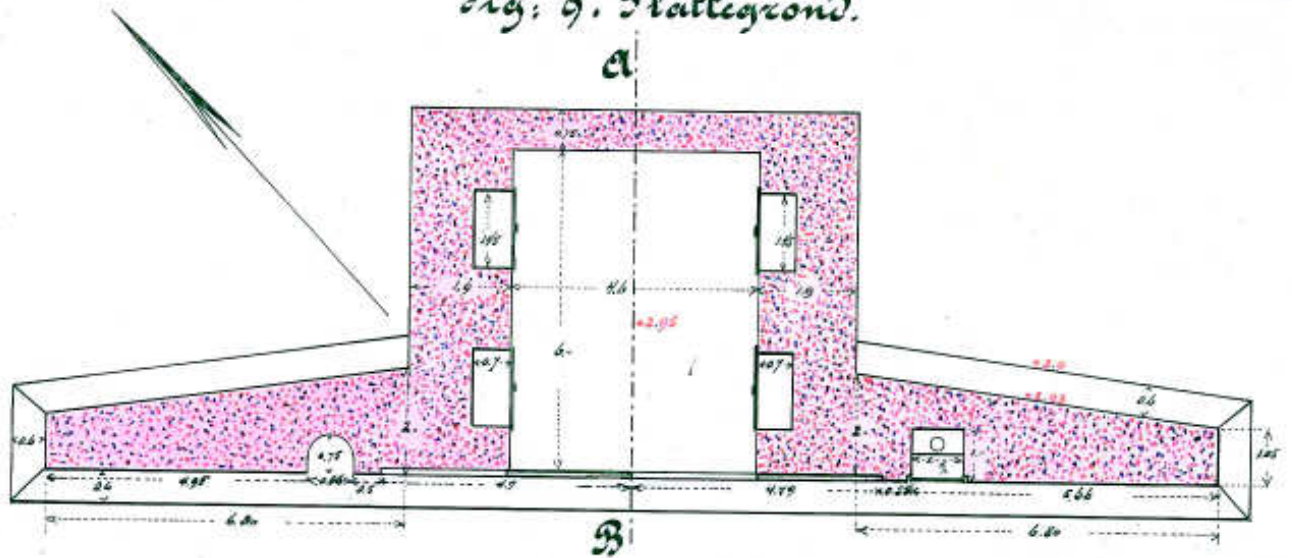
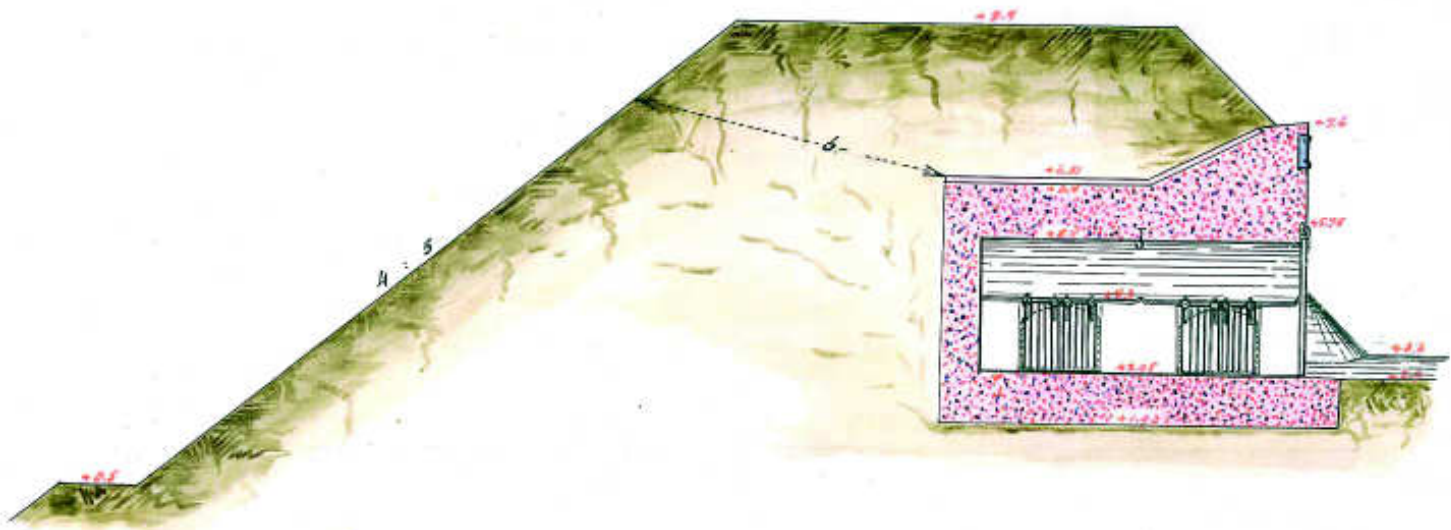


Fig. 10. Doorsnede volgens AB op fig. 9.



Bergloods b. (1:500).

Fig. 11. Plattegrond.

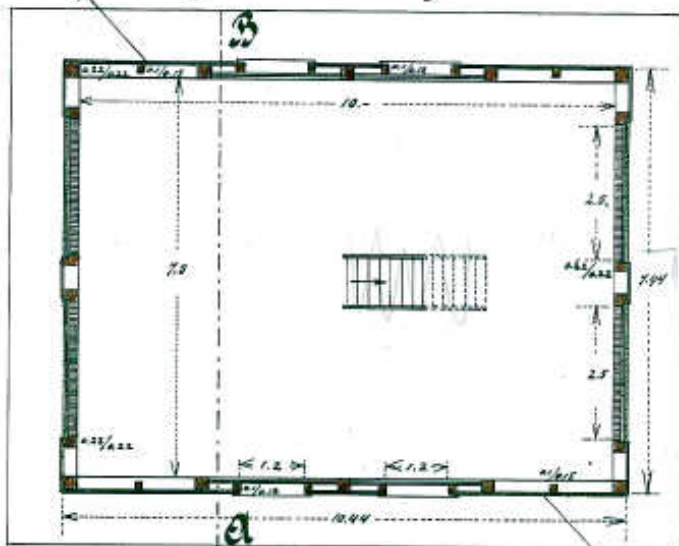
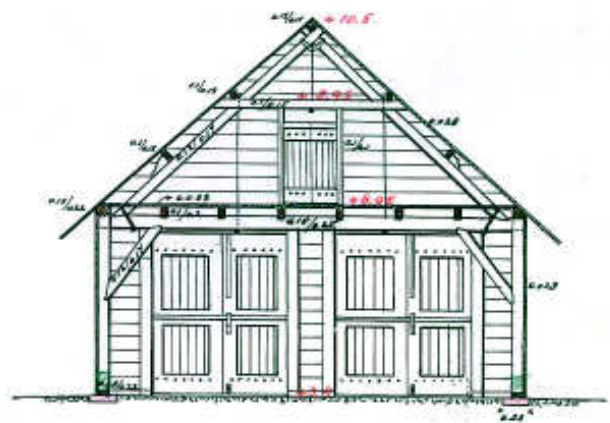


Fig. 12. Doorsnede volgens AB op fig. 11.



— *vergevoerd (1:100)* —

Fig. 4 Plattegrond

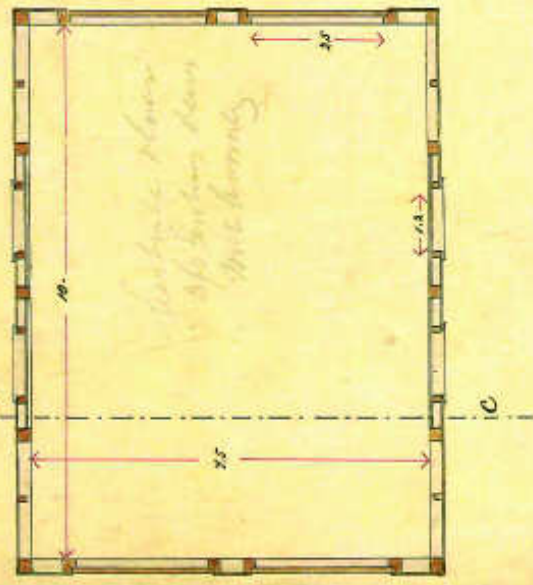


Fig. 5 Doornede volgens de lyn. C.D. op Fig. 4

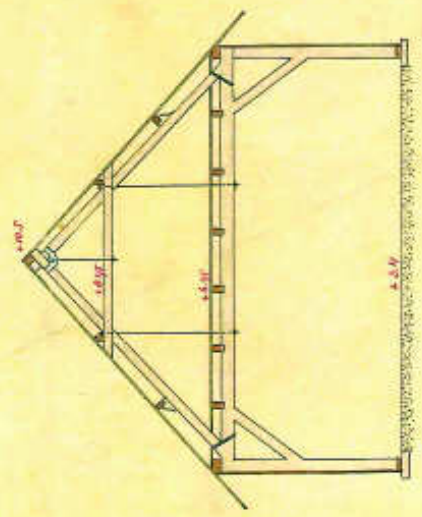
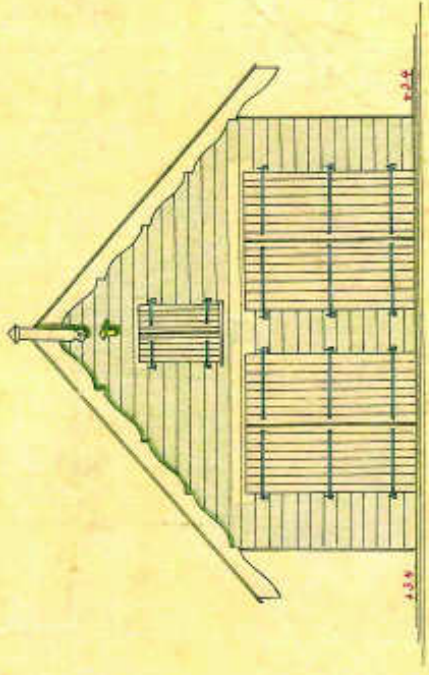


Fig. 6 Handgezicht



— Brug over de Heelgraacht (1:100) —

Fig. 7 Plattegrond

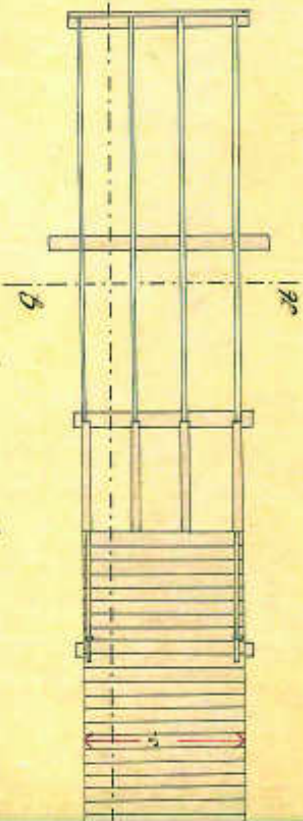


Fig. 8 Doornede volgens de lyn. G.F. op Fig. 7

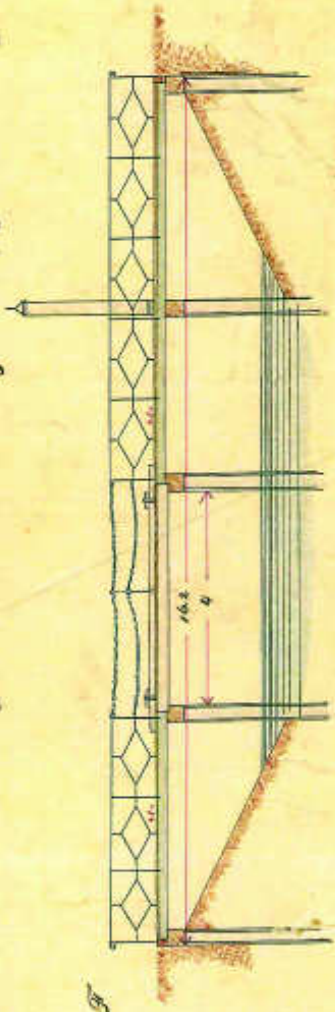
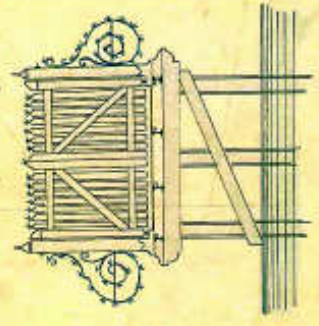


Fig. 9 Doornede volgens de lyn. L.H. op Fig. 7



— Toegangs brug (1:100) —

Fig. 10 Plattegrond

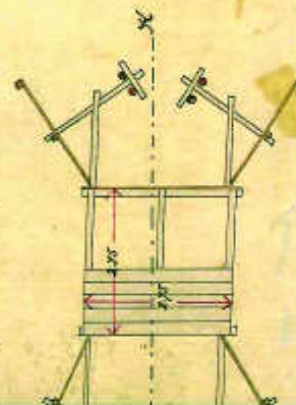
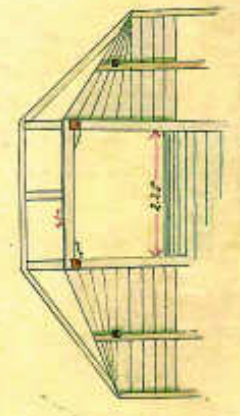


Fig. 11 Doornede volgens de lyn. J.H. op Fig. 10



Beethybeard

— *Verreken der Scaarcken der De Nijver* —

ARCHIEF DER GENTIE
 Plaan van
 Vestingen.
 Litt. *H*
 N^o 468^a

Genie Schetsboek, on de 2^e Stelling
J. Schreiner
 Maatschappij der
 De 1^{ste} Druk, Drukkerij
 1807 N. 1. 2. 3. 4. 5. 6. 7. 8. 9. 10. 11. 12. 13. 14. 15. 16. 17. 18. 19. 20. 21. 22. 23. 24. 25. 26. 27. 28. 29. 30. 31. 32. 33. 34. 35. 36. 37. 38. 39. 40. 41. 42. 43. 44. 45. 46. 47. 48. 49. 50. 51. 52. 53. 54. 55. 56. 57. 58. 59. 60. 61. 62. 63. 64. 65. 66. 67. 68. 69. 70. 71. 72. 73. 74. 75. 76. 77. 78. 79. 80. 81. 82. 83. 84. 85. 86. 87. 88. 89. 90. 91. 92. 93. 94. 95. 96. 97. 98. 99. 100.

ARCHIEF DER GENTIE
351 27/24

A Werk bij Maarsseveen.

Wachterswoning, e.

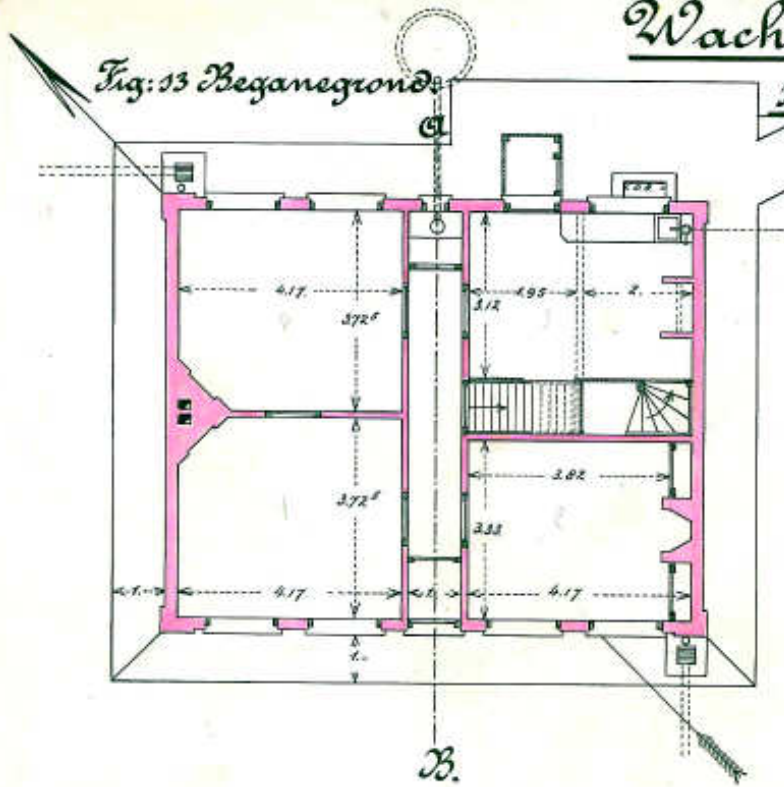
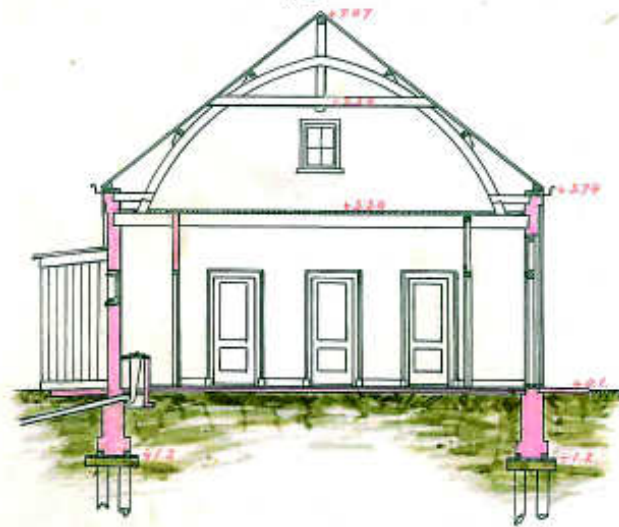


Fig: 14. Doorsnede volgens A B op fig: 13.

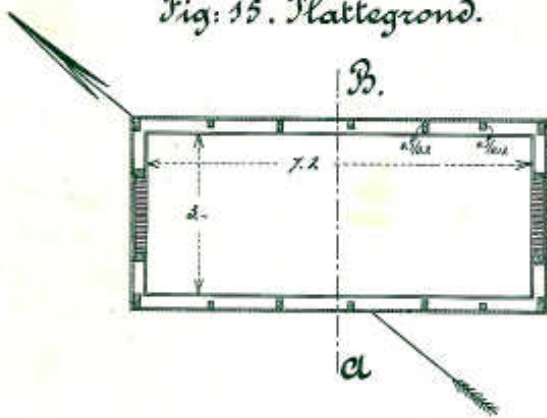


Loods, d.

Fig: 15. Plattegrond.

1:100.

Fig: 16 Doorsnede volgens A B op fig: 15.



Brug, e. (1:100).

Fig: 17. Plattegrond.

Brug, f. (1:100)

Fig: 19. Plattegrond

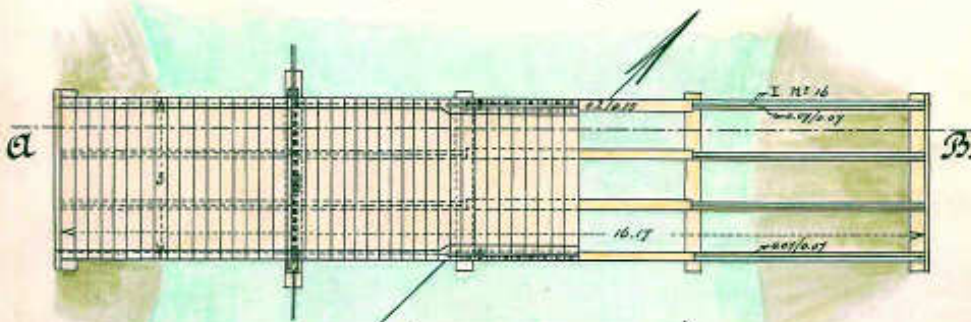


Fig: 18. Doorsnede volgens A B op fig: 17.

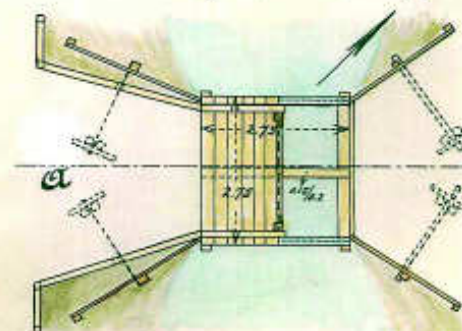


Fig: 20. Doorsnede volgens A B.

